

# Semaine mondiale de l'allaitement maternel de WABA

## 1-7 août 2015

Allaitement et travail



...tous au boulot !

## Allaitement et travail... tous au boulot !

### Objectifs de la Semaine mondiale de l'allaitement de WABA

- 1 Galvaniser** le soutien pluridimensionnel de tous les secteurs pour permettre aux femmes du monde entier de travailler et d'allaiter.
- 2 Intensifier** les mesures prises par les employeurs pour devenir Amis de la Famille / des Parents / du Bébé / des Mères, et faciliter et soutenir activement la poursuite de l'allaitement des femmes embauchées.
- 3 Informer** les gens sur les derniers droits de protection de la maternité à l'échelle mondiale, et les sensibiliser à la nécessité de renforcer la législation nationale connexe ainsi que sa mise en œuvre.
- 4 Partager,** faciliter et renforcer les pratiques de soutien qui peuvent permettre aux femmes qui travaillent dans le secteur informel à allaiter.
- 5 Créer** des partenariats avec des groupes cibles spécifiques (par exemple, avec les syndicats, les organisations des droits des travailleurs, les groupes de femmes et les groupes de jeunes) et s'engager ensemble à protéger les droits de l'allaitement maternel des femmes sur le lieu de travail.

[www.worldbreastfeedingweek.org](http://www.worldbreastfeedingweek.org)

**WABA - SMAM 2015**



L'Alliance Mondiale pour l'Allaitement Maternel (WABA) est un réseau international d'individus et d'organisations qui se préoccupent de la protection, de la promotion et du soutien à l'allaitement maternel à l'échelle mondiale dans l'esprit de la Déclaration Innocenti, des Dix Liens Pour Nourrir Le Futur (Ten Links for Nurturing the Future), et de la Stratégie Mondiale de l'OMS/UNICEF sur l'Alimentation du Nourrisson et du Jeune Enfant. Les partenaires privilégiés de WABA sont le Réseau International des Groupes d'Action pour l'Alimentation Infantile (IBFAN), La Leche League International (LLL), l'Association Internationale des Consultants en Lactation (ILCA), Wellstart International, l'Académie de Médecine pour l'Allaitement Maternel (ABM) et LINKAGES. WABA a le statut de conseiller auprès de l'UNICEF, le statut d'ONG et de conseiller privilégié auprès du Conseil Économique et Social des Nations Unies (CESNU).

WABA, BP 1200,  
10850, Penang, Malaisie  
Tél : 60-4-658 4816 Fax : 60-4-657 2655  
Courriel : [wbw@waba.org.my](mailto:wbw@waba.org.my)  
Site web : [www.waba.org.my](http://www.waba.org.my)  
Site web des SMAM précédentes :  
[www.worldbreastfeedingweek.net](http://www.worldbreastfeedingweek.net)

JANVIER							FÉVRIER							MARS							AVRIL							
D	L	M	M	J	V	S	D	L	M	M	J	V	S	D	L	M	M	J	V	S	D	L	M	M	J	V	S	
				1	2	3	1	2	3	4	5	6	7	1	2	3	4	5	6	7					1	2	3	4
4	5	6	7	8	9	10	8	9	10	11	12	13	14	8	9	10	11	12	13	14	5	6	7	8	9	10	11	
11	12	13	14	15	16	17	15	16	17	18	19	20	21	15	16	17	18	19	20	21	12	13	14	15	16	17	18	
18	19	20	21	22	23	24	22	23	24	25	26	27	28	22	23	24	25	26	27	28	19	20	21	22	23	24	25	
25	26	27	28	29	30	31								29	30	31					26	27	28	29	30			

MAI							JUIN							JUILLET							AOÛT								
D	L	M	M	J	V	S	D	L	M	M	J	V	S	D	L	M	M	J	V	S	D	L	M	M	J	V	S		
					1	2			1	2	3	4	5	6					1	2	3	4							1
3	4	5	6	7	8	9	7	8	9	10	11	12	13	5	6	7	8	9	10	11	2	3	4	5	6	7	8		
10	11	12	13	14	15	16	14	15	16	17	18	19	20	12	13	14	15	16	17	18	9	10	11	12	13	14	15		
17	18	19	20	21	22	23	21	22	23	24	25	26	27	19	20	21	22	23	24	25	16	17	18	19	20	21	22		
24	25	26	27	28	29	30	28	29	30					26	27	28	29	30	31	23	24	25	26	27	28	29			
31																					30	31							

SEPTEMBRE							OCTOBRE							NOVEMBRE							DÉCEMBRE								
D	L	M	M	J	V	S	D	L	M	M	J	V	S	D	L	M	M	J	V	S	D	L	M	M	J	V	S		
		1	2	3	4	5					1	2	3	1	2	3	4	5	6	7					1	2	3	4	5
6	7	8	9	10	11	12	4	5	6	7	8	9	10	8	9	10	11	12	13	14	6	7	8	9	10	11	12		
13	14	15	16	17	18	19	11	12	13	14	15	16	17	15	16	17	18	19	20	21	13	14	15	16	17	18	19		
20	21	22	23	24	25	26	18	19	20	21	22	23	24	22	23	24	25	26	27	28	20	21	22	23	24	25	26		
27	28	29	30				25	26	27	28	29	30	31	29	30						27	28	29	30	31				

PARRAINAGES : WABA n'accepte aucune subvention de la part des fabricants ou des distributeurs de substituts du lait maternel, d'équipements pour l'allaitement ou de compléments alimentaires. WABA encourage tous les participants à la Semaine Mondiale de l'Allaitement Maternel à respecter et à adopter cette éthique.

**Semaine mondiale de l'allaitement maternel de WABA • 1-7 août 2015**

Site web de la SMAM 2015 : [www.worldbreastfeedingweek.org](http://www.worldbreastfeedingweek.org) · Pour voir les SMAM précédentes : [www.worldbreastfeedingweek.net](http://www.worldbreastfeedingweek.net)

# Semaine mondiale de l'allaitement maternel de WABA • 1-7 août 2015



Le thème de la SMAM 2015 sur l'allaitement et les femmes qui travaillent revisite la SMAM 1993 centrée sur l'Initiative « lieux de travail amis de la mère ».

En 22 ans d'action mondiale, beaucoup a été accompli en ce qui concerne le soutien aux femmes à combiner l'allaitement et le travail, en particulier l'adoption de la Convention n°183 révisée de l'OIT sur la protection de la maternité, qui a fortement renforcé les droits de maternité, en plus d'actions visant l'amélioration des lois et pratiques nationales. Au niveau du lieu de travail, nous avons vu également plusieurs mesures prises pour mettre en place des lieux de travail favorisant l'allaitement ou les mères de familles – y compris des récompenses pour les employeurs favorisant l'allaitement –, ainsi qu'une plus grande sensibilisation de masse sur les droits des femmes qui travaillent à allaiter. Pourtant, après plus de deux décennies, la surveillance mondiale de l'alimentation du nourrisson et du jeune enfant indique que cette quatrième cible de la Déclaration Innocenti (1990) reste toujours la plus difficile à atteindre !

Avec la SMAM 2015, WABA et ses partenaires aux niveaux mondial, régional et national cherchent à soutenir et à renforcer l'autonomie de toutes les femmes, qu'elles travaillent dans le secteur formel ou informel, pour concilier de façon adéquate le fait de travailler et d'élever des enfants, surtout par rapport à l'allaitement. Nous définissons le travail au sens le plus large, englobant le travail rémunéré, indépendant, saisonnier ou contractuel aussi bien que le travail domestique et les soins non rémunérés.

Il existe diverses stratégies, dont des actions à court ou à long terme, pour soutenir les femmes qui travaillent dans votre pays ou communauté. Voici quelques idées pour lancer la planification de votre SMAM :

## PRATIQUES ET LÉGISLATION SUR LA PROTECTION DE LA MATERNITÉ (PM) : actions à long terme

- S'informer sur le statut de la PM dans votre pays. Contacter des partenaires potentiels qui se penchent sur les problématiques des femmes qui travaillent et de l'égalité homme-femme, tels les syndicats, les groupes de travailleurs, les organisations de femmes, afin de galvaniser les actions visant une amélioration de la protection de la maternité.
- Prendre connaissance des « Neuf étapes d'une campagne réussie pour la protection de la maternité » : Étape 1 – Examiner vos ressources ; Étape 2 – Évaluer la situation nationale ; Étape 3 – Créer un groupe d'action ; Étape 4 – Effectuer une évaluation nationale approfondie ; Étape 5 – Travailler avec votre partenaire clé, par exemple les syndicats ; Étape 6 – Développer un plan d'action ; Étape 7 – Mettre en place le plan d'action ; Étape 8 – Surveiller et évaluer le travail effectué ; Étape 9 – Suivi et rapports sur les activités. Pour plus d'informations : <http://www.waba.org.my/whatwedo/womenandwork/pdf/06a.pdf>

## PROGRAMMES DE SOUTIEN À L'ALLAITEMENT SUR LE LIEU DE TRAVAIL : actions à court terme

- Coopérer avec plus d'employeurs pour créer des salles ou des coins d'allaitement sur le lieu de travail.
- Mettre en place un système de récompense Ami des Familles/des Parents/de l'Allaitement pour les employeurs qui font preuve de soutien afin de motiver davantage les employeurs à mettre en œuvre des pratiques favorables à l'allaitement !
- Veiller à ce que les hôpitaux et les centres de soins de santé soient également des lieux de travail Amis des mères.  
\*\* Pour en savoir plus, voir l'élément « SOUTIEN » dans le diagramme ci-dessous.

## SOUTIEN COMMUNAUTAIRE À L'ALLAITEMENT ET LE SECTEUR INFORMEL

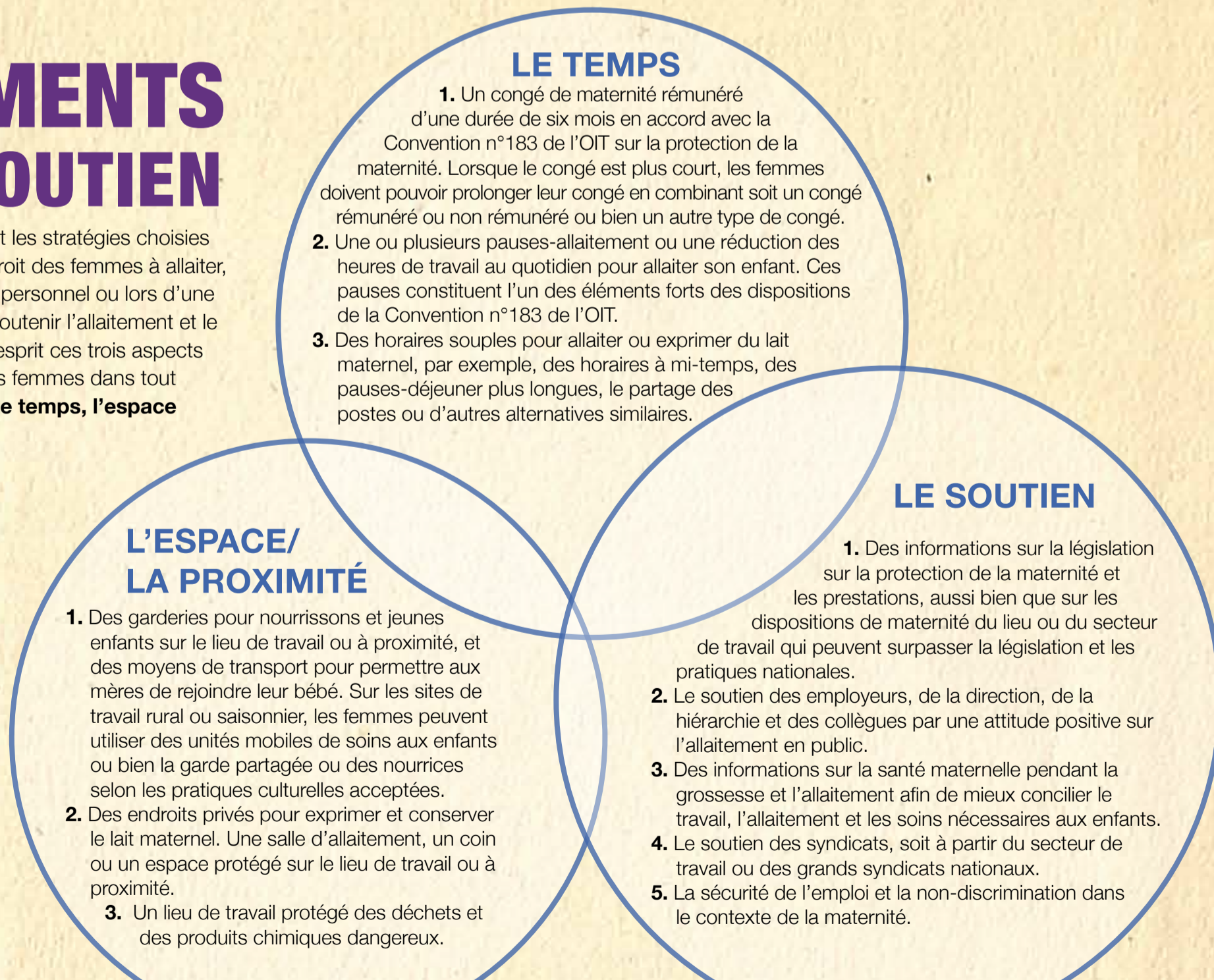
- Lancer ou renforcer localement les groupes de soutien aux mères et/ou les programmes de conseil par les pairs pour répondre aux besoins des femmes qui travaillent dans les secteurs les plus marginalisés.
- Identifier les autorités locales compétentes afin de chercher des façons créatives pour offrir des prestations de la protection de la maternité aux femmes dans l'économie informelle.
- Identifier les groupes de femmes dans votre communauté ou votre pays qui peuvent disposer des données sur la situation des femmes dans l'économie informelle. Combiner les forces afin de trouver la meilleure façon de répondre aux besoins des femmes dans l'économie informelle pour concilier le travail, l'allaitement et l'éducation des enfants.

### Pour aller plus loin :

- a) Les règles du jeu : Une brève introduction aux normes internationales du travail. OIT, édition révisée 2014.  
[http://www.ilo.org/wcmsp5/groups/public/---ed\\_norm/---normes/documents/publication/wcms\\_318125.pdf](http://www.ilo.org/wcmsp5/groups/public/---ed_norm/---normes/documents/publication/wcms_318125.pdf)
- b) Maternité sans risques et le monde du travail. OIT, 2008  
[http://www.ilo.org/wcmsp5/groups/public/---ed\\_protect/---protrav/---travail/documents/publication/wcms\\_travail\\_pub\\_61.pdf](http://www.ilo.org/wcmsp5/groups/public/---ed_protect/---protrav/---travail/documents/publication/wcms_travail_pub_61.pdf)

## ÉLÉMENTS DE SOUTIEN

Quelles que soient les stratégies choisies pour soutenir le droit des femmes à allaiter, que ce soit à titre personnel ou lors d'une campagne pour soutenir l'allaitement et le travail, garder à l'esprit ces trois aspects essentiels pour les femmes dans tout cadre de travail : **le temps, l'espace et le soutien.**



L'Alliance Mondiale pour l'Allaitement Maternel (WABA) est un réseau international d'individus et d'organisations qui se préoccupent de la protection, de la promotion et du soutien à l'allaitement maternel à l'échelle mondiale dans l'esprit de la Déclaration Innocenti, des Dix Liens Pour Nourrir Le Futur (Ten Links for Nurturing the Future), et de la Stratégie Mondiale de l'OMS/UNICEF sur l'Alimentation du Nourrisson et du Jeune Enfant. Les partenaires privilégiés de WABA sont le Réseau International des Groupes d'Action pour l'Alimentation Infantile (IBFAN), La Leche League International (LLL), l'Association Internationale des Consultants en Lactation (ILCA), Wellstart International, l'Académie de Médecine pour l'Allaitement Maternel (ABM) et LINKAGES. WABA a le statut de conseiller auprès de l'UNICEF, le statut d'ONG et de conseiller privilégié auprès du Conseil Économique et Social des Nations Unies (CESNU).

WABA, BP 1200,  
10850, Penang, Malaisie  
Tél : 60-4-658 4816 Fax : 60-4-657 2655  
Courriel : [wba@waba.org.my](mailto:wba@waba.org.my)  
Site web : [www.waba.org.my](http://www.waba.org.my)  
Site web des SMAM précédentes :  
[www.worldbreastfeedingweek.net](http://www.worldbreastfeedingweek.net)