



التحالف العالمي لتشجيع الرضاعة الطبيعية (WABA)
| الأسبوع العالمي للرضاعة الطبيعية 2020

وأما الأسبوع العالمي للرضاعة الطبيعية 2020 (#WBW2020) فيوضح
الصلة الرابطة بين الرضاعة الطبيعية وصحة الكوكب.
تتطلب الطبيعة المترابطة بين الناس وكوكب الأرض إيجاد حلول
مستدامة تفيد كلاهما. وكخطوة أولى نحو تقليل البصمة الكربونية
وآثارها البيئية يمكننا البدء من كيفية تغذية أطفالنا.
تعدّ الرضاعة الطبيعية مثلاً لحلٍ مستدام.

WBW2020# أهداف أسبوع الرضاعة الطبيعية



إعلام

الناس عن الروابط بين الرضاعة
الطبيعية والبيئة / تغير المناخ



الارتكاز

الارتكاز على الرضاعة الطبيعية
كقرار ذكي للمناخ



الانخراط

الانخراط في العمل مع الأفراد
والمنظمات لتأثير أكبر



تحفيز

تحفيز العمل على تحسين صحة
الكوكب والناس من خلال
الرضاعة الطبيعية

يمكن للرضاعة الطبيعية المساهمة في الصحة طويلة و قصيرة الأجل، والتغذية
الجيدة والأمن الغذائي في حالات الطوارئ والحالات الطبيعية.



Designed by Freepik

ما الذي يمكن للمختصين في الرعاية الصحية فعله؟

التأكيد على عصر حليب الثدي باليد، والاستخدام الصحيح لمضخة الثدي حيثما يكون ذلك آمناً، وطرق التحضير والحفظ الصحيح لحليب الثدي المستخرج، وطريقة التغذية بالكوب، للحفاظ على إدرار حليب الثدي، وإعادة الإرضاع والرضاعة من مرضعة بديلة عن الأم.



Designed by Freepik



ما الذي يمكن للمختصين في الرعاية الصحية فعله؟

تعزيز الدعم المقدم للعائلات التي تعتمد الرضاعة الطبيعية بحيث يشمل كافة أفراد العائلة والمجتمع، من خلال عمل وبث رسائل تواصل مناسبة على نحو مستمر.



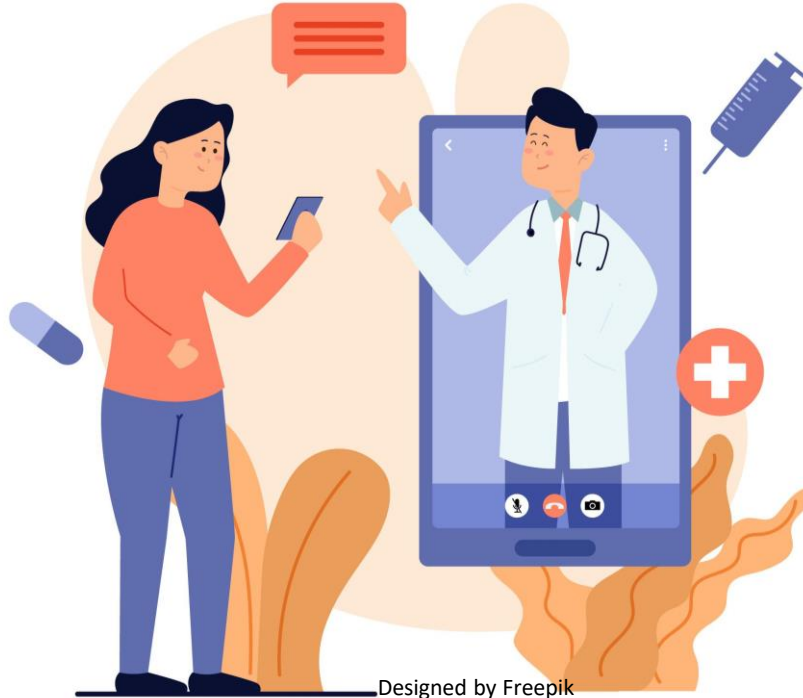
Designed by Freepik

ما الذي يمكن للمختصين في الرعاية الصحية فعله؟

شجع على الارتقاء بأدوات التدريب والبرامج الحالية للرضاعة الطبيعية ويشمل ذلك الأساليب الإلكترونية والتعليم عن بعد والتعليم الرقمي، بالإضافة إلى التعليم السريري المباشر وغيرها من أساليب التدريب.



Designed by Freepik



Designed by Freepik

ما الذي يمكن للمختصين في الرعاية الصحية فعله؟

طبّق توجيهات الدليل الإرشادي لمبادرة المستشفيات الصديقة للأطفال المحدثّة لعام 2018 في جميع المؤسسات الصحية ومن ضمنها المستشفيات الخاصة.



Designed by Freepik

<p>1 HOSPITAL POLICIES</p> <p>Hospitals support mothers to breastfeed by...</p> <ul style="list-style-type: none"> Not promoting infant formula, bottles or teats Making breastfeeding core standard practice Keeping track of support for breastfeeding <p>World Health Organization unicef</p>	<p>2 STAFF COMPETENCY</p> <p>Hospitals support mothers to breastfeed by...</p> <ul style="list-style-type: none"> Training staff on supporting mothers to breastfeed Assessing health workers' knowledge and skills <p>World Health Organization unicef</p>	<p>3 ANTENATAL CARE</p> <p>Hospitals support mothers to breastfeed by...</p> <ul style="list-style-type: none"> Discussing the importance of breastfeeding for babies and mothers Preparing women in how to feed their baby <p>World Health Organization unicef</p>	<p>4 CARE RIGHT AFTER BIRTH</p> <p>Hospitals support mothers to breastfeed by...</p> <ul style="list-style-type: none"> Encouraging skin-to-skin contact between mother and baby soon after birth Helping mothers to put their baby to the breast right away <p>World Health Organization unicef</p>	<p>5 SUPPORT MOTHERS WITH BREASTFEEDING</p> <p>Hospitals support mothers to breastfeed by...</p> <ul style="list-style-type: none"> Checking positioning, attachment and suckling Giving practical breastfeeding support Helping mothers with common breastfeeding problems <p>World Health Organization unicef</p>
<p>6 SUPPLEMENTING</p> <p>Hospitals support mothers to breastfeed by...</p> <ul style="list-style-type: none"> Giving only breast milk unless there are medical reasons Prioritizing donor human milk when a supplement is needed Helping mothers who want to formula feed to do so safely <p>World Health Organization unicef</p>	<p>7 ROOMING-IN</p> <p>Hospitals support mothers to breastfeed by...</p> <ul style="list-style-type: none"> Letting mothers and babies stay together day and night Making sure that mothers of sick babies can stay near their baby <p>World Health Organization unicef</p>	<p>8 RESPONSIVE FEEDING</p> <p>Hospitals support mothers to breastfeed by...</p> <ul style="list-style-type: none"> Helping mothers know when their baby is hungry Not limiting breastfeeding times <p>World Health Organization unicef</p>	<p>9 BOTTLES, TEATS AND PACIFIERS</p> <p>Hospitals support mothers to breastfeed by...</p> <ul style="list-style-type: none"> Counsel mothers on the use and risks of feeding bottles, teats, and pacifiers <p>World Health Organization unicef</p>	<p>10 DISCHARGE</p> <p>Hospitals support mothers to breastfeed by...</p> <ul style="list-style-type: none"> Referring mothers to community resources for breastfeeding support Working with communities to improve breastfeeding support services <p>World Health Organization unicef</p>

ما الذي يمكن للمختصين في الرعاية الصحية فعله؟

إن سلسلة الدعم الدافئة للرضاعة الطبيعية توفر بيئة تمكن الأمهات والأهل من ممارسة الرضاعة الطبيعية على أفضل وجه. معاً، نستطيع تحقيق ما فيه فائدة للإنسانية ولكوكبنا.

حلول مستدامة
للمحافظة على كوكب
الأرض وسكانه



خمسة طرق للاحتفال بالأسبوع العالمي للرضاعة الطبيعية #WBW2020

1. شاركوا على منصات التواصل الاجتماعي الخاصة بنا:
 - أ. تجاربكم مع الرضاعة الطبيعية والدعم اللازم لها خلال جائحة كوفيد-19
 - ب. أفكاركم حول العلاقة بين الرضاعة الطبيعية والبيئة والتغير المناخي
2. تعهدوا وأعلنوا عن نشاطاتكم (الواقعية و/أو الافتراضية) في #WBW2020
3. تابعوا [يودكاست #WBW2020](#)، وأرسلوا لنا أسئلتكم وتعليقاتكم
4. شاركوا واطرحوا أي سؤال على ([WBW2020Ask Me](#)) [#Anything\(AMA\)](#)
5. تابعوا الموقع الإلكتروني [للأسبوع العالمي للرضاعة الطبيعية](#) [WBW website](#) ومنصاته على شبكات التواصل الاجتماعي (فيسوك-تويتر-انستغرام) لمزيد من الأفكار عن النشاطات وما يستجد.

أخبرونا عن كيفية مشاركتكم في الاحتفال بأسبوع الرضاعة الطبيعية #WBW2020