



WABA | SEMAINE MONDIALE DE
L'ALLAITEMENT MATERNEL 2020

La Semaine mondiale de l'allaitement maternel 2020 (#WBW2020) met en évidence les liens entre l'allaitement maternel et la santé planétaire. Les hommes et la planète étant inter-reliés, cela implique que nous trouvions des solutions durables profitant aux deux parties. Nous pouvons tous agir sur la réduction de notre empreinte carbone⁷ et sur notre empreinte écologique⁸, à commencer par l'alimentation de nos nourrissons. L'allaitement est un exemple de solution durable.

OBJECTIFS DE LA #WBW2020



INFORMER

la population sur les liens
entre l'allaitement maternel
et l'environnement/le
changement climatique



ANCRER

fermement l'allaitement
maternel comme une
décision intelligente sur
le plan climatique



S'ENGAGER

auprès de chacun
et des organisations
pour un meilleur
impact



STIMULER

l'action en faveur de
l'amélioration de la santé de
notre planète et de la population
par l'allaitement maternel

L'allaitement maternel peut contribuer à la santé à court et à long terme, à une bonne nutrition et à la sécurité alimentaire, en temps normal comme en situation d'urgence.



**QUE PEUVENT FAIRE LES
PROFESSIONNELS DE LA SANTÉ ?**

Mettre l'accent sur l'expression manuelle du lait maternel, l'utilisation appropriée des tire-lait lorsque cela est sûr, le stockage et la préparation corrects du lait maternel, l'alimentation à la tasse, les techniques pour maintenir la production de lait maternel, la relance de la lactation et l'allaitement par nourrice.



Designed by Freepik



**QUE PEUVENT FAIRE LES PROFESSIONNELLS
DE LA SANTÉ ?**

Renforcer le soutien aux familles qui allaitent en ciblant tous les membres de la famille et de la communauté par l'élaboration de messages de communication appropriés et cohérents.

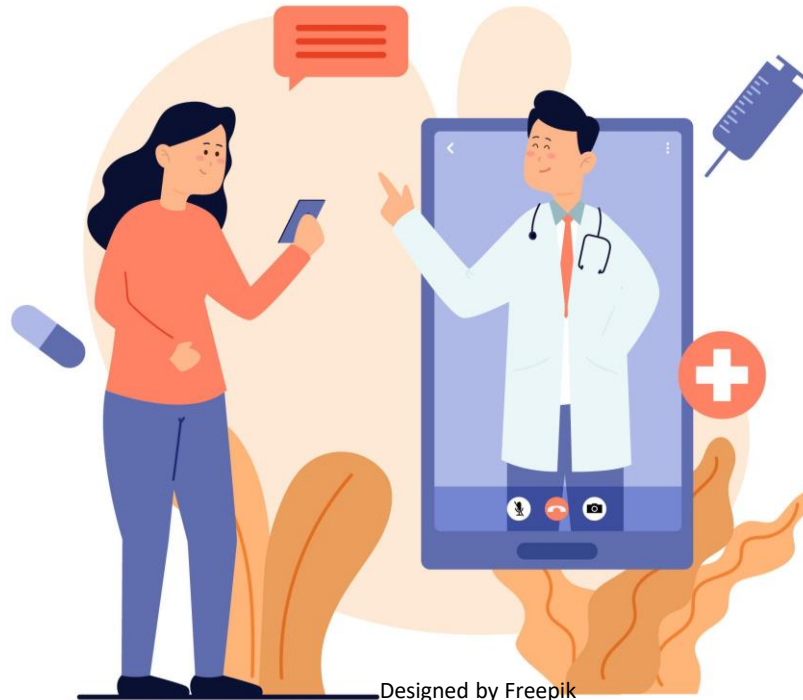


**QUE PEUVENT FAIRE LES PROFESSIONNELLS
DE LA SANTÉ ?**

Promouvoir le développement des outils et programmes de formation à l'allaitement existants, y compris les méthodes d'apprentissage en ligne, numériques et électroniques, ainsi que l'enseignement clinique et pratique en face à face.



Designed by Freepik



Designed by Freepik

**QUE PEUVENT FAIRE LES PROFESSIONNELLS
DE LA SANTÉ ?**

Mettre en oeuvre les lignes directrices de l'IHAB version 2018 dans tous les établissements de santé, y compris les hôpitaux privés.



Designed by Freepik

<p>1 HOSPITAL POLICIES Hospitals support mothers to breastfeed by...</p> <ul style="list-style-type: none"> Not promoting infant formula, bottles or teats Making breastfeeding core standard practice Keeping track of support for breastfeeding 	<p>2 STAFF COMPETENCY Hospitals support mothers to breastfeed by...</p> <ul style="list-style-type: none"> Training staff on supporting mothers to breastfeed Assessing health workers' knowledge and skills 	<p>3 ANTENATAL CARE Hospitals support mothers to breastfeed by...</p> <ul style="list-style-type: none"> Discussing the importance of breastfeeding for babies and mothers Preparing women in how to feed their baby 	<p>4 CARE RIGHT AFTER BIRTH Hospitals support mothers to breastfeed by...</p> <ul style="list-style-type: none"> Encouraging skin-to-skin contact between mother and baby soon after birth Helping mothers to put their baby to the breast right away 	<p>5 SUPPORT MOTHERS WITH BREASTFEEDING Hospitals support mothers to breastfeed by...</p> <ul style="list-style-type: none"> Checking positioning, attachment and sucking Giving practical breastfeeding support Helping mothers with common breastfeeding problems
<p>6 SUPPLEMENTING Hospitals support mothers to breastfeed by...</p> <ul style="list-style-type: none"> Giving only breast milk unless there are medical reasons Prioritizing donor human milk when a supplement is needed Helping mothers who want to formula feed to do so safely 	<p>7 ROOMING-IN Hospitals support mothers to breastfeed by...</p> <ul style="list-style-type: none"> Letting mothers and babies stay together day and night Making sure that mothers of sick babies can stay near their baby 	<p>8 RESPONSIVE FEEDING Hospitals support mothers to breastfeed by...</p> <ul style="list-style-type: none"> Helping mothers know when their baby is hungry Not limiting breastfeeding times 	<p>9 BOTTLES, TEATS AND PACIFIERS Hospitals support mothers to breastfeed by...</p> <ul style="list-style-type: none"> Counsel mothers on the use and risks of feeding bottles, teats, and pacifiers 	<p>10 DISCHARGE Hospitals support mothers to breastfeed by...</p> <ul style="list-style-type: none"> Referring mothers to community resources for breastfeeding support Working with communities to improve breastfeeding support services

QUE PEUVENT FAIRE LES PROFESSIONNELLS DE LA SANTÉ ?

Une chaîne de soutien chaleureuse crée un environnement favorable qui permet à toutes les femmes/ parents d'allaiter de façon optimale. Ensemble, nous pouvons parvenir à une situation gagnant-gagnant pour l'humanité et la planète.

**UNE SOLUTION DURABLE POUR
LA PLANÈTE ET SES HABITANTS**



5 FAÇONS DE CÉLÉBRER LA #SMAM2020

1. Partagez sur nos plateformes de réseaux sociaux :
 - a. vos expériences d'allaitement maternel et le soutien dont vous avez besoin pendant la pandémie de COVID-19
 - b. vos réflexions sur les liens entre l'allaitement maternel et l'environnement / le changement climatique
2. [Engagez-vous](#) et relatez vos activités (physiques ou virtuelles) dans le cadre de la #SMAM2020
3. Écoutez nos podcasts #SMAM2020 et envoyez-nous vos questions ou commentaires
4. Participez à l'événement Ask Me Anything (AMA) de la #SMAM2020
5. Suivez le [site de la SMAM](#) (en anglais) et les plateformes de réseaux sociaux ([Facebook](#), [Twitter](#) et [Instagram](#)) pour plus d'idées d'activités et d'actualités

Dites-nous comment vous comptez participer pour célébrer
la #SMAM2020 !