



ВАБА | МЕЖДУНАРОДНАЯ НЕДЕЛЯ
ГРУДНОГО ВСКАРМЛИВАНИЯ 2020

WBW2020 подчеркивает связь между грудным вскармливанием и здоровьем планеты. Взаимосвязь человека и планеты требует поиска устойчивых решений, которые принесли бы взаимную пользу. Мы можем уменьшить выбросы углекислого газа и экологический след, начав с того, как мы кормим своих детей. Грудное вскармливание - пример экологически рационального решения.

ЗАДАЧИ #WBW2020



ИНФОРМИРОВАТЬ

людей о взаимосвязи между
грудным кормлением и
экологией/изменением
климата



ЗАКРЕПИТЬ

грудное вскармливание
в качестве фактора,
положительно
влияющего на климат



ПРИВЛЕЧЬ

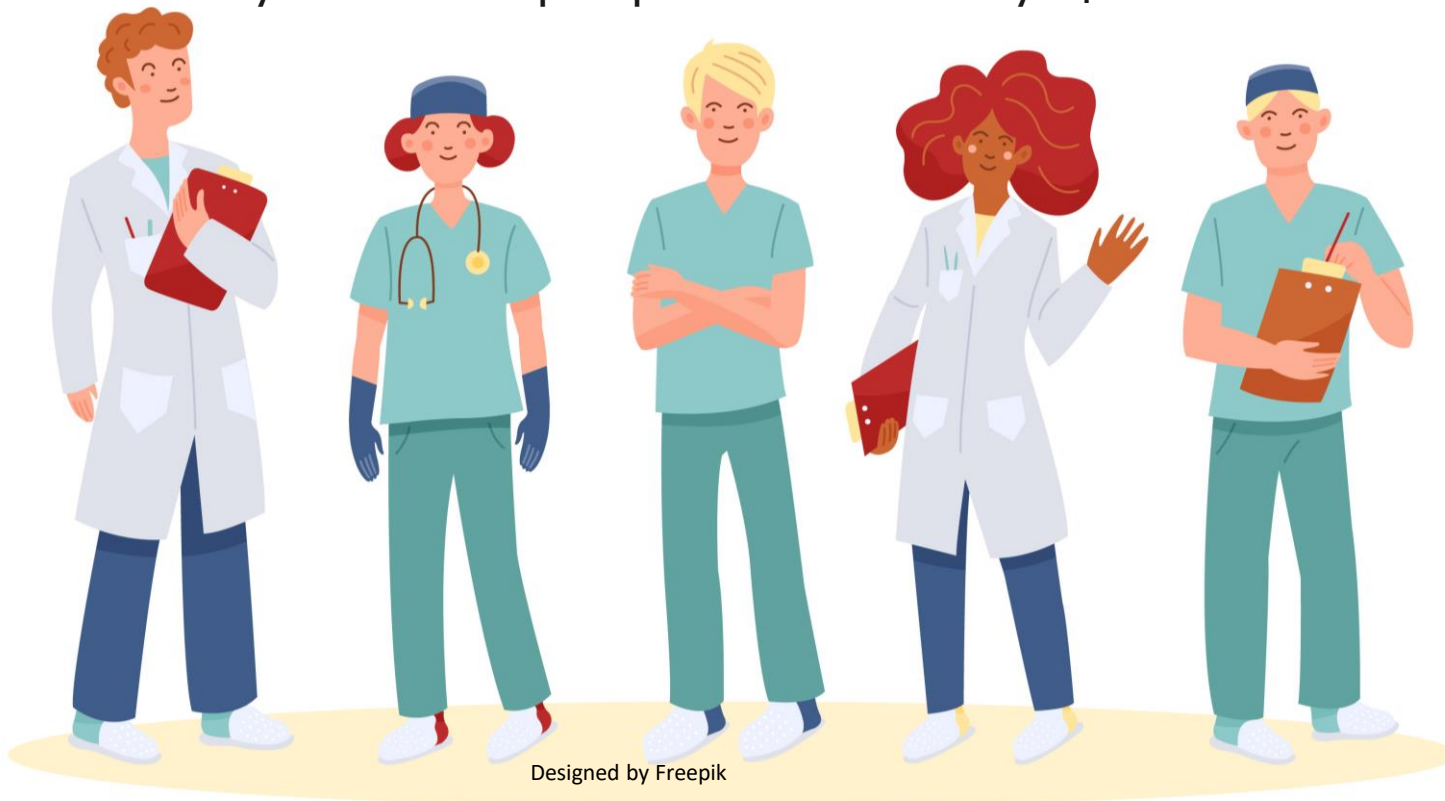
людей и организации
для получения лучших
результатов



СТИМУЛИРОВАТЬ

улучшение здоровья
планеты и населения
посредством грудного
вскармливания

Грудное кормление может внести краткосрочный и долгосрочный вклад в здоровье, хорошее питание и продовольственную безопасность в нормальных условиях и при чрезвычайных ситуациях.



**ЧЕМ МОГУТ ПОМОЧЬ
МЕДИКИ?**

Обращайте внимание на ручное выжимание грудного молока, правильное использование молокоотсосов, когда это безопасно, правильное хранение и приготовление грудного молока, кормление из чашек, методы поддержания подачи грудного молока, релаксации и использование кормилиц.



Designed by Freepik



ЧЕМ МОГУТ ПОМОЧЬ МЕДИКИ?

Усиливайте поддержку семей, кормящих грудью, ориентируясь на всех членов семьи и общественность при разработке соответствующих согласованных коммуникационных сообщений.

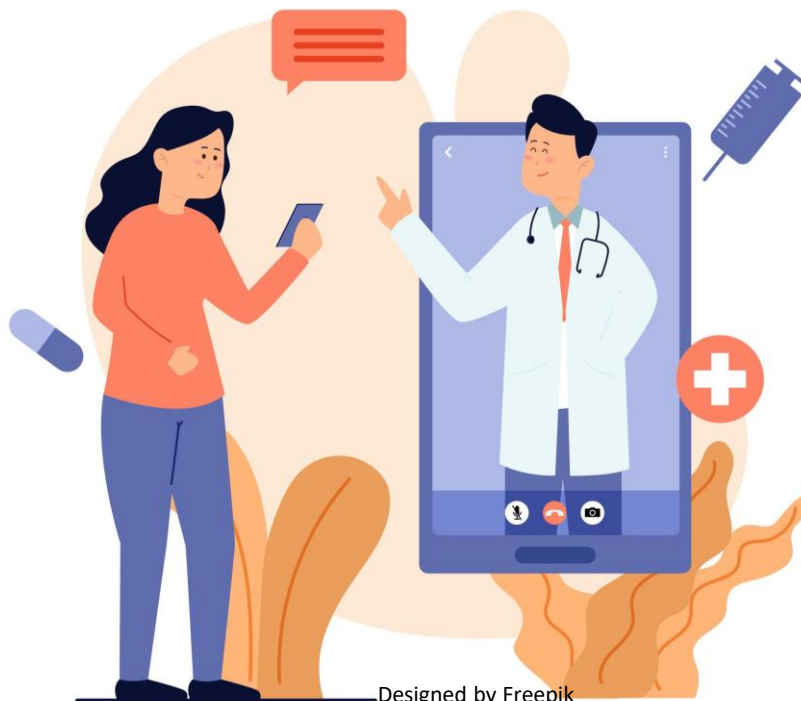


ЧЕМ МОГУТ ПОМОЧЬ МЕДИКИ?

Содействуйте расширению использования существующих средств и программ обучения грудному вскармливанию, включая онлайн, цифровые и электронные методы обучения, а также очное клиническое и другое практическое обучение.



Designed by Freepik



Designed by Freepik

ЧЕМ МОГУТ ПОМОЧЬ МЕДИКИ?

Внедрять пересмотренные руководства по грудному вскармливанию в больничных условиях 2018 во всех медицинских учреждениях, включая частные больницы.



Designed by Freepik

<p>1 HOSPITAL POLICIES</p> <p>Hospitals support mothers to breastfeed by...</p> <ul style="list-style-type: none"> Not promoting infant formula, bottles or teats Making breastfeeding core standard practice Keeping track of support for breastfeeding 	<p>2 STAFF COMPETENCY</p> <p>Hospitals support mothers to breastfeed by...</p> <ul style="list-style-type: none"> Training staff on supporting mothers to breastfeed Assessing health workers' knowledge and skills 	<p>3 ANTENATAL CARE</p> <p>Hospitals support mothers to breastfeed by...</p> <ul style="list-style-type: none"> Discussing the importance of breastfeeding for babies and mothers Preparing women in how to feed their baby 	<p>4 CARE RIGHT AFTER BIRTH</p> <p>Hospitals support mothers to breastfeed by...</p> <ul style="list-style-type: none"> Encouraging skin-to-skin contact between mother and baby soon after birth Helping mothers to put their baby to the breast right away 	<p>5 SUPPORT MOTHERS WITH BREASTFEEDING</p> <p>Hospitals support mothers to breastfeed by...</p> <ul style="list-style-type: none"> Checking positioning, attachment and sucking Giving practical breastfeeding support Helping mothers with common breastfeeding problems
<p>6 SUPPLEMENTING</p> <p>Hospitals support mothers to breastfeed by...</p> <ul style="list-style-type: none"> Giving only breast milk unless there are medical reasons Prioritizing donor human milk when a supplement is needed Helping mothers who want to formula feed to do so safely 	<p>7 ROOMING-IN</p> <p>Hospitals support mothers to breastfeed by...</p> <ul style="list-style-type: none"> Letting mothers and babies stay together day and night Making sure that mothers of sick babies can stay near their baby 	<p>8 RESPONSIVE FEEDING</p> <p>Hospitals support mothers to breastfeed by...</p> <ul style="list-style-type: none"> Helping mothers know when their baby is hungry Not limiting breastfeeding times 	<p>9 BOTTLES, TEATS AND PACIFIERS</p> <p>Hospitals support mothers to breastfeed by...</p> <ul style="list-style-type: none"> Counsel mothers on the use and risks of feeding bottles, teats, and pacifiers 	<p>10 DISCHARGE</p> <p>Hospitals support mothers to breastfeed by...</p> <ul style="list-style-type: none"> Referring mothers to community resources for breastfeeding support Working with communities to improve breastfeeding support services

ЧЕМ МОГУТ ПОМОЧЬ МЕДИКИ?

Цепь поддержки создает благоприятную среду, которая дает возможность всем женщинам / родителям успешно кормить грудью. Вместе мы сможем создать бесприигрышную ситуацию для человечества и планеты.

**УСТОЙЧИВОЕ РЕШЕНИЕ ДЛЯ
ПЛАНЕТЫ И ЕЕ ЖИТЕЛЕЙ**



5 СПОСОБОВ ОТПРАЗДНОВАТЬ #WBW2020

1. Поделитесь в наших социальных сетях:
 - a. о вашем опыте грудного вскармливания и необходимой поддержке во время пандемии COVID-19
 - b. вашими мыслями о связи между грудным вскармливанием и окружающей средой / изменением климата
2. Обещание & Сообщите о ваших действиях # WBW2020 (физических и / или виртуальных)
3. Подпишитесь на наши подкасты # WBW2020 и пришлите нам свои вопросы / комментарии
4. Участвуйте в мероприятии # WBW2020 Спроси меня обо всем (СМВ)
5. Следите за WBW интернет-сайтом и платформами в социальных сетях (Facebook, Twitter & Instagram) для большего количества идей и обновлений

Расскажите нам, как вы будете участвовать в праздновании # WBW2020!