



WABA | SEMANA MUNDIAL DE  
LACTANCIA MATERNA (WBW) 2020

#WBW2020 destaca la relación entre la lactancia materna y la salud del planeta. La interrelación entre las personas y el planeta requiere de la búsqueda de soluciones sostenibles que beneficien a ambos. Podemos reducir las emisiones de carbono y el impacto ecológico comenzando por cómo alimentamos a nuestros bebés. La lactancia materna es un ejemplo de una solución sostenible.

## OBJETIVOS DE #WBW2020



### INFORMAR

a las personas sobre la  
relación entre la lactancia  
materna y el medio  
ambiente/cambio climático



### ANCLAR

la lactancia materna  
como una decisión  
climáticamente  
inteligente



### COMPROMETERSE

con individuos y organizaciones  
para un mayor impacto



### IMPULSAR

acciones para mejorar la  
salud del planeta y de las  
personas a través de la  
lactancia materna

La lactancia materna puede contribuir a la salud a corto y largo plazo, buena nutrición y seguridad alimentaria en situaciones normales y de emergencia.



**¿QUÉ PUEDEN HACER LOS  
PROFESIONALES DE LA SALUD?**

Hacer hincapié en la extracción manual de la leche materna, en el uso apropiado de los extractores de leche donde sea seguro, en el almacenamiento y la preparación correcta de la leche materna, en la alimentación con taza, en las técnicas para mantener la producción de leche materna, en la relactancia y en la lactancia con nodrizas.



Designed by Freepik



**¿QUÉ PUEDEN HACER LOS PROFESIONALES  
DE LA SALUD?**

Fortalecer el apoyo a las familias que amamantan, dirigido a todos los miembros de la familia y de la comunidad, mediante la elaboración de mensajes de comunicación apropiados y coherentes.



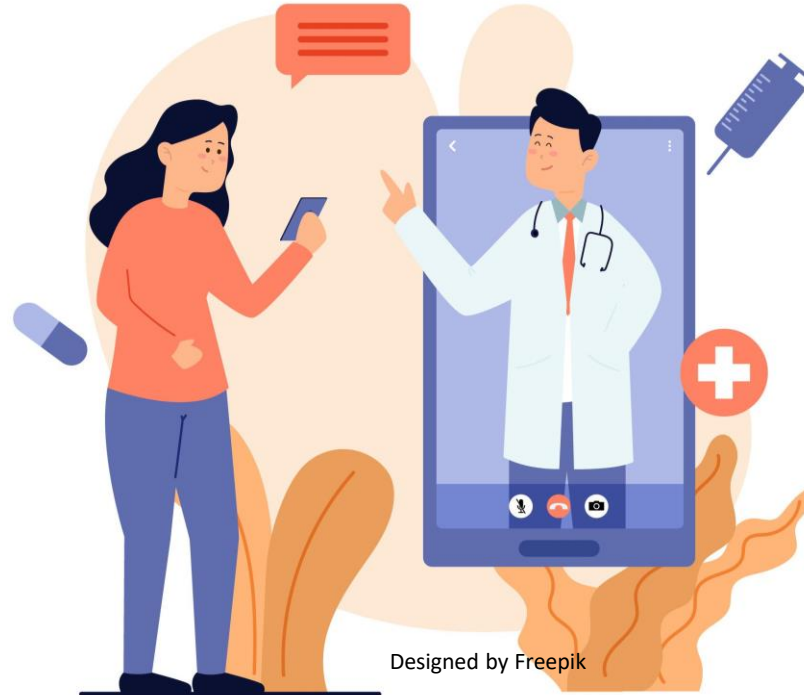
**¿QUÉ PUEDEN HACER LOS PROFESIONALES  
DE LA SALUD?**



Promover y ampliar los instrumentos y programas existentes de capacitación en materia de lactancia materna, incluidos los métodos de aprendizaje en línea, digitales y electrónicos así como la educación clínica y presencial y enseñanzas prácticas.



Designed by Freepik



Designed by Freepik

# ¿QUÉ PUEDEN HACER LOS PROFESIONALES DE LA SALUD?

Aplicar las recomendaciones de los Hospitales Amigos de los Niños, BFHI 2018 en todos los centros de salud, maternidades, incluidos los hospitales privados.



Designed by Freepik

<p><b>1 HOSPITAL POLICIES</b> Hospitals support mothers to breastfeed by...</p> <ul style="list-style-type: none"> <li>Not promoting infant formula, bottles or teats</li> <li>Making breastfeeding core standard practice</li> <li>Keeping track of support for breastfeeding</li> </ul>	<p><b>2 STAFF COMPETENCY</b> Hospitals support mothers to breastfeed by...</p> <ul style="list-style-type: none"> <li>Training staff on supporting mothers to breastfeed</li> <li>Assessing health workers' knowledge and skills</li> </ul>	<p><b>3 ANTENATAL CARE</b> Hospitals support mothers to breastfeed by...</p> <ul style="list-style-type: none"> <li>Discussing the importance of breastfeeding for babies and mothers</li> <li>Preparing women in how to feed their baby</li> </ul>	<p><b>4 CARE RIGHT AFTER BIRTH</b> Hospitals support mothers to breastfeed by...</p> <ul style="list-style-type: none"> <li>Encouraging skin-to-skin contact between mother and baby soon after birth</li> <li>Helping mothers to put their baby to the breast right away</li> </ul>	<p><b>5 SUPPORT MOTHERS WITH BREASTFEEDING</b> Hospitals support mothers to breastfeed by...</p> <ul style="list-style-type: none"> <li>Checking positioning, attachment and sucking</li> <li>Giving practical breastfeeding support</li> <li>Helping mothers with common breastfeeding problems</li> </ul>
<p><b>6 SUPPLEMENTING</b> Hospitals support mothers to breastfeed by...</p> <ul style="list-style-type: none"> <li>Giving only breast milk unless there are medical reasons</li> <li>Prioritizing donor human milk when a supplement is needed</li> <li>Helping mothers who want to formula feed to do so safely</li> </ul>	<p><b>7 ROOMING-IN</b> Hospitals support mothers to breastfeed by...</p> <ul style="list-style-type: none"> <li>Letting mothers and babies stay together day and night</li> <li>Making sure that mothers of sick babies can stay near their baby</li> </ul>	<p><b>8 RESPONSIVE FEEDING</b> Hospitals support mothers to breastfeed by...</p> <ul style="list-style-type: none"> <li>Helping mothers know when their baby is hungry</li> <li>Not limiting breastfeeding times</li> </ul>	<p><b>9 BOTTLES, TEATS AND PACIFIERS</b> Hospitals support mothers to breastfeed by...</p> <ul style="list-style-type: none"> <li>Counsel mothers on the use and risks of feeding bottles, teats, and pacifiers</li> </ul>	<p><b>10 DISCHARGE</b> Hospitals support mothers to breastfeed by...</p> <ul style="list-style-type: none"> <li>Referring mothers to community resources for breastfeeding support</li> <li>Working with communities to improve breastfeeding support services</li> </ul>

¿QUÉ PUEDEN HACER LOS PROFESIONALES DE LA SALUD?

Una cadena efectiva de apoyo crea un ambiente propicio que empodera a todas las mujeres/madres/padres para amamantar de manera óptima. Juntos, podemos lograr una situación de beneficio mutuo para la humanidad y el planeta.

**UNO PARA TODOS,  
TODOS PARA UNO**





# 5 MANERAS DE CELEBRAR #WBW2020

1. Comparta en nuestras plataformas de redes sociales:
  - a. sus experiencias acerca de la lactancia materna y el apoyo necesario durante la pandemia de COVID-19
  - b. sus ideas y opiniones sobre los vínculos entre la lactancia materna y el medio ambiente/cambio climático
2. Comprométase e informe de sus actividades #WBW2020 (físicas y/o virtuales)
3. Sintonice nuestros podcasts #WBW2020 y envíenos sus preguntas/comentarios
4. Participe en el "Pregunte lo que sea" (AMA, por sus siglas en inglés) de #WBW2020
5. Siga el sitio Web de WBW y las plataformas de redes sociales (Facebook, Twitter e Instagram) para acceder a más ideas de actividades y actualizaciones

iCuéntenos cómo va a participar en la celebración de  
#WBW2020!